

MAPEAMENTO ECOSSISTEMA EMPREENDEDORISMO E INOVAÇÃO

Ribeirão Preto



SUPERA

Parque de Inovação e Tecnologia de Ribeirão Preto

2019

ÍNDICE

1. Introdução	1
2. Nossa Cidade	3
3. Metodologia	4
4. Áreas de Atuação	5
5. Distribuição das Áreas de Atuação.....	6
6. Landscape	7
7. Endereços Online	8
8. Atores de Inovação	10
• Governo e Sistema S	10
• Associações e Conselhos	15
• Imprensa	19
• Organizações Estudantis de Apoio a Empreendedorismo e Inovação	20
• Habitats de Inovação	22
• APL's e Polos de Desenvolvimento Econômico	23
• Coworking	24
• Iniciativas e Grupos	25
• Instituições de Ensino Superior	26
• Centros de Pesquisa e Serviços Tecnológicos	27
9. Áreas de Pesquisa	29
10. Geolocalização.....	31
11. Equipe	32
12. Cadastre sua Startup	34

Tecnologias que devem estar ao alcance da população

O Mapa do ecossistema ribeirão-pretano de Inovação, é um projeto coordenado pelo Núcleo de Inovação Tecnológica do Supera Parque de Inovação e Tecnologia de Ribeirão Preto, apoiado por diferentes atores de inovação e empreendedorismo da cidade dentre eles SEBRAE, ACIRP, CIESP, SENAC, SENAI, PREFEITURA MUNICIPAL, AEAARP e AUSPIN. O grupo busca difundir e contribuir para a evolução do Sistema ribeirão-pretano de Inovação e Empreendedorismo.

O objetivo do projeto é identificar os diferentes atores municipais de inovação, entender suas contribuições e ações, e posteriormente fomentar conexões para articular e intensificar o fluxo de interações entre os atores participantes do ecossistema.



+ 130
organizações
cadastradas



No estudo, foram listados atores tais como startups, instituições de ensino superior, centros de pesquisa e serviços tecnológicos, habitats de inovação, arranjos produtivos locais e polos de desenvolvimento econômico, atores relacionados com governo e sistema S, coworkings, associações e conselhos, iniciativas e grupos, atores relacionados à imprensa e organizações estudantis com programas de empreendedorismo e inovação. Também foram identificadas as principais linhas de pesquisa consolidadas na cidade e diferentes agentes de apoio à inovação.

O projeto apresenta ainda importantes indicadores da cidade desde PIB até rankings oficiais de inovação e entrevista com atores de inovação. A iniciativa foi conduzida com participação do Comitê Inova Ribeirão Preto e o resultado é apresentado na forma de infográficos com descrição de cada ator. Convidamos empresários, pesquisadores, professores, empreendedores, políticos e outros gestores a colaborarem com o projeto, fortalecendo o ecossistema local e o fluxo de interações.



Ribeirão Preto é terra de bons negócios

Com uma população que ultrapassa os 700 mil habitantes, Ribeirão Preto se destaca no cenário como um território inovativo no país. A cidade detém o 11º maior PIB (Produto Interno Bruto) do estado de São Paulo, ocupando a 23ª no Brasil, segundo o IBGE (Instituto Brasileiro de Economia e Estatística).

É, ainda, considerada a 10ª cidade mais inteligente e conectada do Estado de São Paulo, de acordo com o Ranking Connected Smart Cities, e 25ª do país.

60 bi
PIB

14ª
Melhor cidade
para empreender
(ENDEAVOR)

25ª
Connected
Smart Cities

12
Instituições de
Ensino Superior

1 **Pesquisa e Coleta de Dados**
 Agências de fomento, estudos e relatórios, bases abertas, portfólios de incubadoras, programas de aceleração, banco de startups, premiações, notícias em portais de negócios, busca ativa de startups

2 **Preparação**
 Como filtro dos dados coletados, considerou-se os critérios utilizados nos principais mapeamentos e relatórios nacionais.

3 **Organização e Geração de Base de Dados**
 Registro de informações complementares, conexões com incubadoras, parques tecnológicos e aceleradoras

4 **Consolidação e Validação de Banco de Dados**
 Classificação em áreas de atuação com categorização e análise.

Critérios Utilizados:

- Site Ativo
- Base Tecnológica
- Tempo de Vida Inferior a 10 anos
- Produto Serviço Escalável

Áreas de Atuação



Finanças

Startups com soluções tecnológicas em gestão e administração de recursos financeiros utilizando softwares e plataformas digitais.

Termos Associados

crédito investimento

troca e venda

Varejo e Marketing

Serviços e soluções tecnológicas para a comercialização, comunicação, distribuição, divulgação e fidelização para marcas, produtos, ferramentas ou plataformas digitais.

Termos Associados

B2C consumidor varejo

marketing digital publicidade

Agronegócio

Soluções voltadas para o setor do agronegócio que englobam biotecnologia e/ou tecnologia da informação, agregando em processos de gestão agrícola, vendas, agricultura de precisão e outras soluções.

Termos Associados

agro performance agrícola

agricultura digital insumos

T.I.

Grupo de Startups e de soluções tecnológicas que possuem foco em softwares de gestão, plataformas digitais e automação para atender diversas áreas como esporte, eventos, segurança de dados, contratação, turismo, construção, alimentício, design, estética, imobiliário, terceiro setor e têxtil.

Termos Associados

tecnologia inclusão digital

inteligência artificial

Saúde

Soluções voltadas para a saúde humana que utilizam biotecnologia e/ou tecnologia da informação em serviços e produtos, englobando áreas como nutrição, esportes, plataformas de gestão e equipamentos médicos, hospitalares e odontológicos

Termos Associados

exames imagens médicas

monitoramento

Biotecnologia

Startups com soluções tecnológicas que utilizam sistemas biológicos e químicos, como organismos vivos ou seres derivados, para fabricar, modificar ou analisar produtos e processos para as mais diversas aplicações, incluindo fármacos, cosméticos e bem estar animal.

Termos Associados

reagentes nanotecnologia

processos químicos

Educação

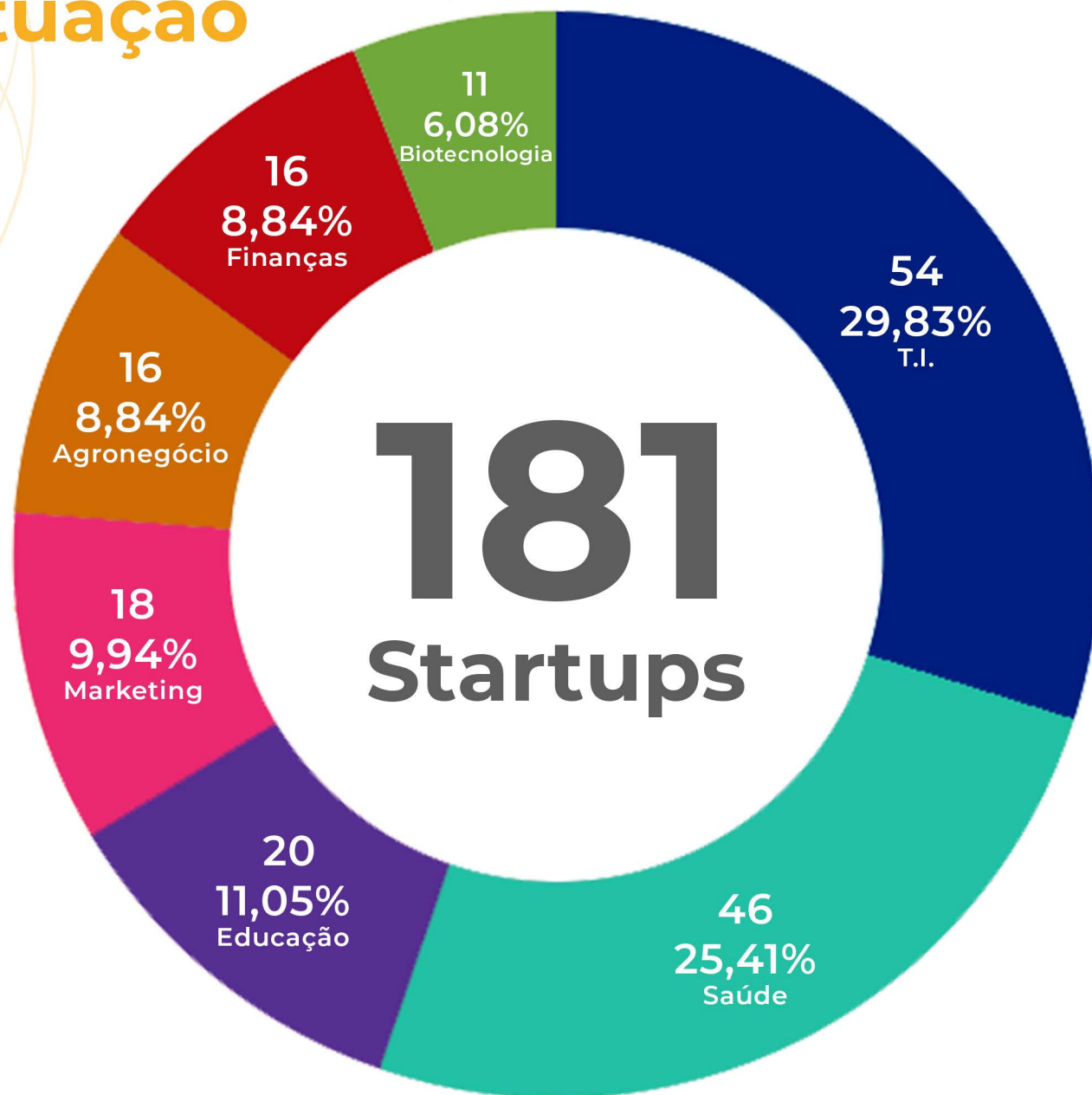
Conjunto de soluções em educação que englobam tecnologia da informação e comunicação no processo de ensino e aprendizagem, gamificação, plataformas de gestão administrativas e pedagógicas e ensino de novas habilidades e capacitação.

Termos Associados

mercado de trabalho ensino

capacitação cursos

Distribuição das Áreas de Atuação



AGRONEGÓCIO



FINANÇAS



MARKETING E VAREJO



T.I.



BIOTECNOLOGIA



SAÚDE



EDUCAÇÃO



ENDEREÇOS ONLINE

T.I.	
2market	www.2market.com.br
2morrow sports	www.2morrowssports.com.br
4Adviser	www.4adviser.com.br
5mart	www.5mart.com.br
Abeeon	www.abeeon.com.br
ADEKZ	www.adekz.com
Alpha Condomínios	www.alphacondominios.com.br
Beyourtrip	www.beyourtrip.com.br
BigData CRM*	www.bigdatacrm.com.br
Cloud Forest	www.cloudforest.com.br
Combinadoapp	www.combinadoapp.com.br
ConstruConnect	www.construconnect.com.br
Conta do Lar	www.contadolar.com.br
Control Alt Web	www.controlaltweb.com.br
Criar Games	www.criargames.com.br
DATA H	www.datah.ai
Done 3D	www.done3d.com.br
ECM Soluções	www.ecmsolucoes.com.br
Esi: odoo ERP & CRM Open Source	www.escodoo.com.br
Esteti	www.esteti.com.br
Exclusif Technologie	www.exclusif.com.br
Expanse	www.linkedin.com/company/expanse-inc/about/
Fermento Corporativo	www.fermentocorporativo.com.br
Gedanken	www.gedanken.com.br
InNolution	www.innolution.com.br
Laundry App	www.laundryapp.com.br
Mondi Energy	Sem Site
Mr. Turing	www.misterturing.com
Nc_Leak Segurança da Informação	www.noleak.io
Nuvc Cloud Solutions	www.linkedin.com/company/nuvc/
Ofix	www.ofixweb.com.br
Okalup	www.okalup.com.br
One IT	www.lit.com.br
Onsoft	www.onsoft.eti.br
Pedidos Digitais	www.pedidosdigitais.com.br
Polo Trial	www.polotrial.com
Rockheine	www.rockheine.com
Sci4Tech	www.facebook.com
Sintesoft	www.sintesoft.com.br
Sosevento	linkedin.com/company/sosevento-com/
Sossegue	www.sossegue.com.br
Synkar	www.synkar.com
TalentBook	www.facebook.com/pg/talentbookbr
Travelit	www.travelit.com.br
Upbrain	www.upbrain.com.br
Uplift	Sem Site
Urmobo	www.urmobo.com.br
Vai dar Jogo	www.vaidarjogo.com.br
Venda.la	www.vendala.com.br
Virgola	www.virgola.com.br
Vixx Global Partners	www.vixxglobal.com.br
WebLike	www.weblike.com.br
WHF	www.whf.work
YMAGI	www.ymagi.com
ZeroSoft	www.zerosoft.com.br

SAÚDE	
8Blue	www.8blue.tech
Adrepen	Sem Site
APTAS	www.aptas.com.br
Beautify	Sem Site
Biosensing	sevna.com.br/portfolio/biosensing
Carefy	www.carefy.com.br
Ciaware	www.ciaware.com.br
Consulta Já!	www.consultaja.com
Datalife	www.datalife.ai
DCD MED	Sem Site
DentVision	Sem site
DGLab	www.dglab.com.br
Farmacore	www.farmacore.com.br
FastBio	www.fastbio.com.br
Glucogear	www.glucogear.io
Glycovam	Sem Site
Gphantom	www.gphantom.com.br
Hoobox	www.hoo-box.com
iClinic	www.iclinic.com.br
In Situ Terapia Celular	www.istc.com.br
Invent	www.invent-biotecnologia.business.site
Invitra	www.invitra.com.br
Kidopi	www.kidopi.com.br
Kimera	www.kimerabiotecnologia.com
Lipid	www.lipid.com.br
Mais Doctors	www.maisdoctors.com.br
MI4U	www.mi4u.com.br
My diet web	www.mydietweb.com.br/
Nanosens	www.nanosens.com.br
Onkos	www.onkos.com.br
OrientaMed	www.aiinbio.com
People Health	www.peoplehealth.com.br
Phelcom Technologies LTDA	www.phelcom.com.br
ProRadis	www.proradis.com.br
Sensorial Sports	www.sensorialsports.com
Serodonto	www.serodonto.com.br
Sisos	www.sisos.com.br
Solumedi	www.solumedi.com.br
SP Sistemas	Sem Site
Stratexia Inovação	www.stratexiainovacao.com
TagmaVisions	sites.google.com/view/tagmavisions/home?authuser=0
Tercepta	www.tercepta.io
Treine Certo	www.apptreinecerto.com.br
TTL	www.ttlinovacao.com
Veritas	www.veritaslifesciences.com.br
Vetra	www.vetrabrazil.wixsite.com

FINANÇAS

Beblue	www.beblue.com.br
BICan - Inteligência de Negócios	www.assine.bican.com.br
Compliance Soluções Fiscais	www.compliancefiscal.com.br
CondoBlue	www.condoblue.com
Gryncash	www.gryncash.com
IDTrust	www.idtrust.com.br
Liber Capital	www.libercapital.com.br
Maref	www.maref.co
Mebanq	www.mebanq.com.br
Mentor Mais	www.mentormais.com
PagPop	www.pagpop.com.br
Smartbill RBM	www.smartbill.com.br
Stored E-commerce	www.stored.com.br
TCL Soluções	www.tclsolucoes.com.br
Upangel	www.upangel.com.br
Vexpenses	www.vexpenses.com

BIOTECNOLOGIA

Avita	Sem Site
Biopolix	www.biopolix.com.br
Bioprophecy	www.bioprophecy.com
BR Process	www.brprocess.com
Ecobiotech	www.ecobiotech.com.br
Eleve Science	Sem Site
Labtools	www.labtoolsbr.com
Lychnoflora	www.lychnoflora.com.br
Narcissus	www.narcissus.com.br
Yosen	Sem Site
Zutti Tecnologia	www.zutticosmeticos.com

EDUCAÇÃO

Akademus	www.akdeducacional.com.br
Ally	www.sellead.com
Blaamp	www.blaamp.com
Business Education	www.businesseducation.com.br
Conexia Educação	www.conexiaeducacao.com.br
Cosmoted	www.cosmoted.com
Cross Reality	www.crossreality.com.br
DataEduc	www.dataeduc.com.br
Educacross	www.educacross.com.br
Elev Educacional	www.elevead.com
Evidence Qualidade	www.evidencequalidade.com.br
Foca na vaga	www.focanavaga.com.br
Igabaritei	www.igabaritei.com.br
Instituto Verde-Coral	www.verdecoral.com.br
Jovens Gênios	www.jovensgenios.com
NewisCool	www.newis.cool
Pontue	www.pontue.com.br
Sharp Selling	www.sharpselling.com.br
Starge	www.starge.com.br
Tools4life	www.tools4life.com.br

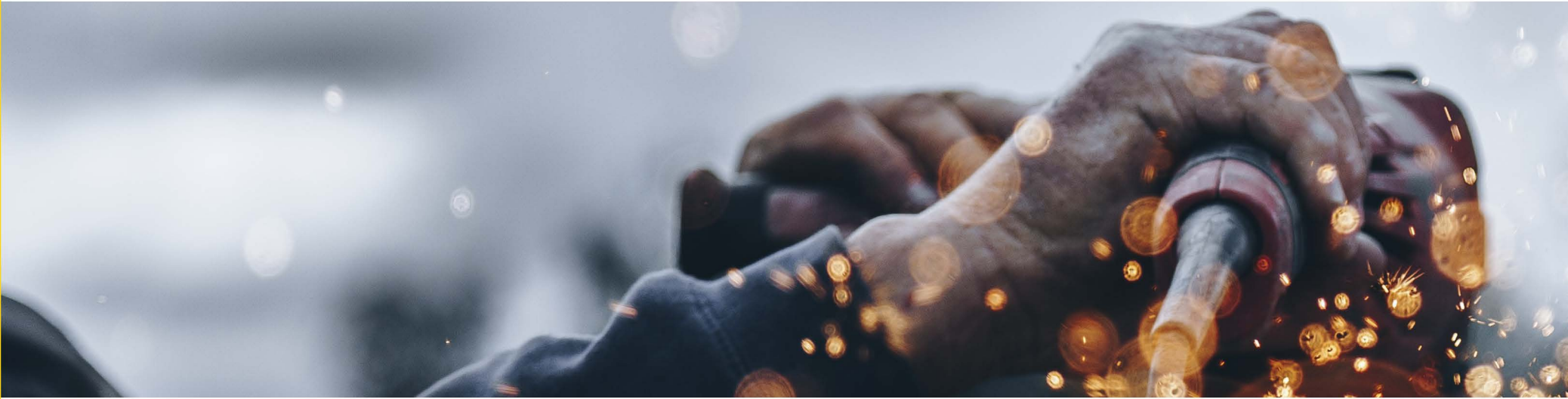
AGRONEGÓCIO

AgroGestor	www.agrogestor.com
Al Sukkar	www.alsukkar.com.br
Club Smile	www.clubsmile.com.br
Decoy	www.decoysmart.com
E-agro	www.eagro.ag
Efficeres	www.efficeres.com.br
Feeling Food	linkedin.com/company/feelingfood/
Gravta	www.gravta.com
JV Biotec	www.jvbiotec.com.br
MicroControl Innovation	Sem Site
Plant Care	Sem Site
Rural Sale	www.ruralsale.com.br
Terravi	www.app.terravi.com.br
TZ Epigentech	Sem Site
Velbrax Agro	www.velbrax.com
Verdartis	www.verdartis.com.br

MARKETING E VAREJO

5Quatro	www.5quatro.com.br
Agromercador	www.agromercador.ag
Alfred Delivery	www.alfreddelivery.com
b2make.com	www.b2make.com
Bom Ato do Dia	www.bomatododia.com
Contramestre	www.contramestre.digital
Digital Tecc	www.digitaltecc.com.br
Dpixmidia	www.dpixmidia.com
Etus	www.etus.com.br
Fotic	www.site.fotic.com.br
Grood ME	www.grood.me
Guni	www.guni.com.br
Mob2you	www.mob2you.com.br
Outbike	www.locabikerp.com.br
Recoffee Design	www.recoffee.design.com.br
Roverpix	www.roverpix.com
ZYX Digital Marketing	www.zyxmarketing.com.br

ENDEREÇOS
ONLINE



Governo e Sistema S

O Governo tem o importante papel de impulsionar o ecossistema empreendedor através de programas, políticas específicas e apoio financeiro.

Por meio da realização de cursos, palestras e atividades culturais, o sistema S tem como objetivo principal ajudar e beneficiar os trabalhadores das diversas áreas do mercado. Anualmente, são milhões de matrículas e participações nas diversas atividades promovidas.



“Os principais desafios a serem enfrentados pelas organizações vinculadas ao ecossistema de inovação de Ribeirão Preto são: em primeiro lugar a necessidade de adensamento da estrutura produtiva voltada à inovação, na cidade e na região e, em segundo, o fortalecimento das instituições de P&D&I e a ampliação de suas articulações interinstitucionais.

A implantação do Parque de Inovação e Tecnologia de Ribeirão Preto – Supera Parque, foi uma decisão acertada e teve papel decisivo na articulação entre os diversos players do ecossistema. Todavia, a cidade tem perdido posições no ranking das cidades mais inovadoras do Brasil.

Se, em 2015, no primeiro ano de divulgação do ranking Connected Smart Cities, elaborado pela Urban Systems, Ribeirão Preto ocupava o 14º lugar, foi perdendo posições e, no ano de 2019, último ano com o ranking já divulgado, ocupamos a 25ª posição.

Como não houve nenhum sucateamento do parque de P&D&I da cidade, podemos concluir que, a velocidade na implantação da agenda específica de smart city aqui, foi inferior àquela de outras cidades e regiões.

Por esse motivo, é preciso fortalecer o trabalho dos atuais players do ecossistema ribeirão-pretano de inovação, mas, também, atrair novos centros de pesquisa públicos e privados para atuarem tanto nas áreas já definidas, como prioritárias, como em novas áreas.

A Prefeitura de Ribeirão Preto tem a importante função de articular um sistema municipal de inovação e desenvolvimento e um ambiente propício à atração de novas empresas e centros de pesquisa e desenvolvimento. Para tanto, estamos também, ampliando as ações públicas no sentido de termos uma Ribeirão Preto com seus cidadãos conectados em uma cidade inteligente, humana e digital.”



Duarte Nogueira
Prefeito de Ribeirão Preto





“Podemos observar que o ecossistema de empreendedorismo e inovação na cidade de Ribeirão Preto cresce a cada ano. Atualmente, a cidade é um polo de negócios de alto impacto, com empresas que lideram o ranking de recebimento de verbas do Pipe (Programa Pesquisa Inovativa em Pequenas empresas) e, com isso, mais de 33 mil pessoas são impactadas no município com estes novos negócios.

Dentro desse ecossistema, sabemos que a Educação é um dos grandes pilares. A cidade de Ribeirão Preto é um ótimo exemplo para isso, já que temos um número considerável de Universidades e de negócios que absorvem esses profissionais formados e que fazem parte da rede de incentivo ao empreendedorismo e inovação.

Nós do SENAC estamos, fortemente, inseridos nesse contexto e trabalhamos em diferentes frentes de ação. Internamente, buscamos o fomento da cultura empreendedora e de inovação, alinhada com a nossa visão e proposta político pedagógica. Agimos através de estímulos a aplicação de projetos reais, projetos de vida e projetos integradores que acontecem nos cursos e, em paralelo, realizamos várias ações pontuais durante o ano todo, como jogos, oficinas e palestras. Externamente, desenvolvemos vários eventos locais e firmamos parcerias com empresas atuantes no segmento.

Dentre nossas atividades anuais de estímulo aos alunos, acontece em todas as unidades do SENAC, o Empreenda, que é uma competição de Empreendedorismo e Inovação. Tal atividade tem como objetivo despertar a cultura empreendedora entre os participantes, incentivando a difusão e aplicação dos conceitos do tema de uma forma prática.

Para tal, os inscritos, por meio de suas ideias inovadoras de negócios, participam de um processo de avaliação baseado em critérios e desenvolvem um Plano Empreendedor.

Nesse contexto, não podemos deixar de ressaltar o papel e a importância do sistema “S” dentro deste movimento de incentivo e fomento. Temos foco em formar profissionais para este novo cenário e ciência de que, para se destacar no mercado cada vez mais competitivo, é diferencial apresentar perfil de empreendedor, promovendo mudanças e o desenvolvimento econômico. Esse novo profissional deve ter a capacidade de inovar continuamente, trazendo ideias que revolucionem a maneira de administrar as decisões, objetivando sucesso para a organização e seu sucesso pessoal.

Não há mais como voltar... O empreendedorismo e inovação são considerados hoje fenômenos globais, dadas suas forças e crescimento entre relações, formação profissional e mercado. O Brasil é reconhecido como um dos países mais criativos do mundo e onde mais se desenvolvem empreendedores. O diferencial é como faremos para o Empreendedorismo ser cada vez mais sólido, duradouro e orgânico no contexto Brasil e mundo.”



Bárbara Bernardi Canhos

Representante de Empreendedorismo



“O Sebrae-SP tem como missão o desenvolvimento sustentável dos pequenos negócios e o estímulo ao empreendedorismo e temos como visão fortalecer ainda mais o apoio ao ecossistema de Startups.

Na prática, o empresário pode usufruir de nossas consultorias e capacitações nas áreas de planejamento, inovação, finanças, marketing, recursos humanos e comportamentos empreendedores. Temos projetos específicos de apoio à inovação e Startup, seguem alguns abaixo:

Programa Agentes Locais de inovação (ALI): Acompanhamento de até 8 meses, gratuito e in Loco. O ALI é um bolsista selecionado e capacitado pelo Sebrae-SP, com o principal objetivo de ser um facilitador da gestão de inovação nos pequenos negócios, usando metodologias e ferramentas modernas de inovação. A metodologia está estruturada em 4 fases: Estou preparado para inovar? Em que inovar? Qual a solução? Qual o modelo de negócios?

Startup SP: É o programa de desenvolvimento de startups digitais em estágio de validação das premissas dos modelos de negócio, sobretudo aquelas relacionadas ao problema de mercado, segmentos de clientes, solução e modelo de receitas. Tem duração de 4 meses e oferece capacitações, acompanhamento de negócios, conexão com mentores parceiros e investidores. É um programa gratuito e equity free. Em Ribeirão Preto teremos a 4ª edição no primeiro semestre de 2020, para participar existe um processo seletivo.

O empreendedor de Startups tem diversos desafios inerentes ao empreendedorismo e inovação, dentre eles: desafios de entender o cliente e da validação, desafios jurídicos e societários, riscos inerentes da inovação, a busca pelo Product Market Fit, busca de um modelo de negócios repetível e escalável, a busca de recursos humanos e financeiros, desafios para a conexão com o mercado, desafios da tração, entre outros.

O ecossistema Ribeirão-Preto está evoluindo cada vez mais. O empreendedor pode contar com o apoio de diversas instituições para superar estes desafios, sendo ele, no entanto, o protagonista de sua jornada.

A tecnologia está presente em diversos setores e ajuda a resolver diversos problemas. Considero que a tecnologia seja o meio, e não o fim. Dentre os benefícios estão: aumento da eficiência, melhoria da comunicação, melhoria da coleta e uso de dados, redução de custos, aumento da produtividade, aumento da competitividade das empresas, aumento da qualidade de vida das pessoas, etc.”



Carlos Alberto de Freitas
Gerente Regional | Ribeirão Preto



“SENAI - Seu parceiro na quarta revolução industrial:

Inteligência artificial, internet das coisas e eficiência energética são aspectos que vêm ganhando força no competitivo cenário global. Diante disso, a demanda que recai sobre as cidades brasileiras é a de criar um ecossistema empreendedor e inovador, como o que Ribeirão Preto vem desenvolvendo com sucesso. Já para as empresas que quiserem acompanhar essa onda, o único caminho é garantir mão de obra formada para o futuro e instituir uma cultura de eficiência e inovação em seus negócios. Posso afirmar, com plena convicção, que tanto cidades quanto empresas podem encontrar no SENAI-SP o parceiro ideal para percorrer com sucesso essa transição para a indústria 4.0.

No caso de Ribeirão Preto, a cidade tem se fortalecido ao unir atores importantes para o desenvolvimento de um ambiente propício à inovação e ao empreendedorismo, com destaque para o Supera Parque de Inovação e Tecnologia. O segredo de seu sucesso é a integração de tecnologias, empreendedores e ferramentas de inovação num mesmo espaço. Nós do SENAI-SP somos parceiros da cidade e do Supera Parque.

No último mês de julho, por exemplo, sediamos o Inova Ribeirão, evento realizado em parceria com o parque e a prefeitura, com o objetivo de aproximar empresas vocacionadas para a inovação aos principais provedores de soluções e de crédito.

A atuação do SENAI na cidade, porém, é muito mais antiga: data de 1949. Com vocação proeminente na área de metalmeccânica, a Escola SENAI Engenheiro Octávio Marcondes Ferraz oferece formação profissional a 11.381 pessoas a cada ano. Ainda nessa área, tem contribuído para a cidade por meio do Instituto SENAI de Tecno-

Ao todo, o SENAI mantém 92 escolas fixas e 75 unidades móveis, além 16 Faculdades, 16 Institutos de Tecnologia e dois de Inovação espalhados pelo território paulista. Por meio dessa estrutura, a instituição recebe quase 1 milhão de matrículas por ano em mais de 1.500 cursos livres, de aprendizagem industrial, técnicos, de graduação e pós-graduação, oferecendo oportunidade para quem estuda e mão de obra qualificada para a indústria.

Além disso, desenvolvemos ações que abrangem desde a concepção de projetos de pesquisa aplicada à indústria, até o fomento ao empreendedorismo de base tecnológica, contribuindo para o aumento da competitividade das indústrias paulistas. Um dos destaques é o programa Indústria Paulista Mais Competitiva, que presta consultorias a empresas englobando os pilares de manufatura enxuta, eficiência energética e transição para indústria 4.0.

No que se refere à interface com as startups, por meio do Edital de Inovação, o SENAI já fomentou, desde 2005, 74 empreendedores industriais em São Paulo. Sem falar na Semana Inova Indústria, o UpLab e o Desafio de Ideias, que promovem a integração entre os desafios do setor privado e o nosso potencial inovador.

É com base nessa estrutura e nessas iniciativas, sem contar nosso diálogo permanente com o poder público e a conexão com o setor privado, que afirmo com segurança que o SENAI-SP está pronto para apoiar empresas e cidades durante a quarta revolução industrial.”

Paulo Skaf
Presidente FIESP E SENAI

SENAI



Associações e Conselhos

As Associações e Conselhos contribuem para que setores econômicos mais tradicionais também impactem e sejam impactados pelo habitat de inovação de Ribeirão Preto.

Por meio de seminários, comitês e fóruns, essas entidades visam orientar grupos da sociedade civil rumo a um desenvolvimento socioeconômico sustentável.



“Em Ribeirão Preto, o ambiente de inovação é proporcional à cadeia de serviços que oferece à indústria regional. O Nordeste do estado de São Paulo, onde estamos, responde tanto por parcela significativa da produção sucroalcooleira quanto pela pesquisa científica indutora dessa cadeia. A engrenagem que essa indústria faz rodar tem reflexos nas áreas da saúde, educação, comércio, construção civil e serviços de forma geral.

A evolução dessa economia, que se fortalece e retroalimenta, depende fundamentalmente das profissões reguladas pelo Conselho Regional de Engenharia e Agronomia do Estado de São Paulo (CREA-SP) e pelo Conselho de Arquitetura e Urbanismo (CAU), setores aos quais a Associação de Engenharia, Arquitetura e Agronomia de Ribeirão Preto (AEAARP) está vinculada.

Em absolutamente todos os setores da economia há engenharia, arquitetura ou agronomia: na indústria, na medicina, na comunicação, no comércio, na universidade, no ensino básico e no campo. Em todas as áreas, essas profissões são fundamentais para propor soluções, novas possibilidades e desvendar formas diferentes de fazer a mesma coisa – ou criar coisas diferentes para proporcionar novas possibilidades e oportunidades.

A AEAARP existe há mais de sete décadas. Significa que, à exceção da queda da Bolsa de Nova Iorque em 1929, a entidade vivenciou (e registrou) todas as fases política e econômica pelas quais Ribeirão Preto e região passaram. Foi (e é), sobretudo, essencial para a valorização das atividades profissionais de engenheiros, arquitetos, agrônomos, geógrafos, geólogos, técnicos e tecnólogos perante o poder público e a sociedade de forma geral. São características e fatos históricos nos quais investimos constantemente.

Além disso, a AEAARP é indutora de oportunidades de conhecimento e negócios, por meio das semanas técnicas realizadas anualmente, de palestras e do Movimento Agtech, conferindo título à uma vocação histórica da entidade: proporcionar ambiente de troca e conexão de ideias entre profissionais, investidores, empresas e sociedade.

A agenda da AEAARP nos últimos anos propõe-se a responder aos desafios de seus contemporâneos, estimulando a formação continuada, proporcionando ambiente para a realização de novos negócios e a exposição de ideias que impactem positivamente a sociedade e sejam oportunas para a geração de riquezas em nossa região.”



Giulio Roberto Azevedo Prado
Presidente





“Ribeirão Preto, já reconhecida como um ambiente propício para bons negócios em diversos setores, ganha a cada dia mais destaque como polo de empreendedorismo inovador. Na cidade, um ecossistema de inovação tem se formado reunindo empresas tradicionais, investidores, Instituições de Ensino, Ciência e Tecnologia e startups. O município é um habitat ideal para quem deseja inovar: oferece boa infraestrutura, qualidade de vida, acesso à informação, investidores, mercado consumidor e oportunidade de crescimento.

A ACIRP – Associação Comercial e Industrial de Ribeirão Preto, tem contribuído com a evolução deste ambiente desde sua fundação, há 115 anos. A entidade auxilia na formação e capacitação dos gestores de empresas e seus colaboradores, oferece ferramentas que auxiliam na operação dos negócios e ainda age na defesa dos interesses do setor produtivo junto ao poder público.

A ACIRP conhece o potencial de inovação de Ribeirão Preto e região e para que ele seja melhor desenvolvido oferece oportunidade, cria ambientes de negócios e reúne em palestras e eventos empreendedores, representantes de instituições de ciência, tecnologia e inovação e prestadores de serviços tecnológicos..

Este ano, a ACIRP, em parceria com diversas instituições, promoveu o primeiro Inova Ribeirão. O evento, realizado em julho, aproximou os atores do ecossistema de inovação, discutiu em conjunto possibilidades de superar os desafios tecnológicos existentes e criou um excelente ambiente para networking e troca de experiências.

O Inova Ribeirão foi feito pensando nas pequenas, médias e grandes empresas. As maiores puderam ter ainda mais informações sobre inovação; já as menores tiveram acesso a experiências para aprender como fazer. Foram três dias discutindo inovação para comércio, indústria e setor de serviços com mais de mil participantes.

Eventos como este ajudam no desenvolvimento da economia e fazem com que a região volte a crescer, gere mais e melhores empregos

Não só Ribeirão Preto, mas o Brasil precisa encontrar o caminho da inovação. Se isso não for feito, muitas empresas não vão sobreviver ao processo acelerado de transição digital que ocorre no mundo, em um processo exponencial de disrupção permanente

A indústria está diante da Indústria 4.0. Mas o comércio e serviços também estão diante do desafio da Internet das Coisas, do e-commerce e de várias outras frentes inovadoras que estão mudando a forma de fazer negócio.

Por isto, a ACIRP oferece apoio, produtos e serviços para auxiliar seus mais de 5600 associados neste processo decisivo para a sobrevivência econômica e o desenvolvimento das empresas da região e do País.”



Dorival Balbino
Presidente da ACIRP





ATORES DE INOVAÇÃO

“A cidade de Ribeirão Preto é conhecida nacionalmente pela sua pujança econômica, e mais recentemente vem ganhando destaque pelo seu ecossistema de inovação, cada vez mais estruturado.

Economicamente, o setor comercial e de serviços ainda são os grandes motores da cidade. No ramo industrial, a cidade não deixa por menos, pois possui alguns expoentes de renome nacional e internacional, tanto pela qualidade dos seus produtos e pela força da sua marca, quanto pelo trabalho voltado para inovação.

É o caso da Santa Helena, maior indústria de doces a base de amendoim do Brasil, e da Alliage, segunda maior fabricante de cadeiras odontológicas no mundo, ambas associadas ao CIESP.

Somado a esse ambiente, destacamos inúmeras iniciativas que alavancam a cidade no radar da inovação, como o Arranjo Produtivo Local - APL da Saúde, o Polo Industrial de Software – PISO e a SUPERA, com as suas diversas vertentes: Parque Tecnológico, Incubadora de Empresas de Base Tecnológica e Centro de Tecnologia.

O CIESP, Centro das Indústrias do Estado de São Paulo, por meio da sua Diretoria Regional de Ribeirão Preto, tem atuado muito próximo dessas empresas e dessas entidades, colaborando para o fortalecimento desse habitat. Podemos citar como exemplo, a organização conjunta com diversas entidades do Inova Ribeirão Preto 2019.

Contudo, embora avanços significativos tenham sido alcançados nos últimos anos, ainda precisamos melhorar a relação e cooperação das empresas com as universidades, aperfeiçoar nosso sistema fiscal e regulatório, para permitir as empresas se dedicarem com mais afinco a inovação dos seus produtos e melhorar a capacitação da nossa mão de obra, visando prepará-la para ajudar as empresas a enfrentarem essa 4ª revolução industrial, no qual conceitos como inteligência artificial, manufatura aditiva, realidade virtual, dentre outros, estarão cada vez mais presentes em nossas vidas.”



Guilherme Feitosa
Diretor
CIESP

Imprensa

Veículos de comunicação locais com programas ou colunas destinados a discussão e difusão de conteúdo relacionado ao cenário de inovação e startups



Organizações estudantis de apoio a Empreendedorismo e Inovação

As organizações estudantis de apoio à inovação e empreendedorismo abrangem grupos de estudos, entidades e empresas juniores sem fins lucrativos.

Esses atores propagam a cultura empreendedora, promovendo eventos, capacitações e oficinas, além de prestar serviços à sociedade através de projetos técnicos de consultoria.

As organizações estudantis têm o importante papel de desenvolver, por meio da prática, o capital humano presente nas instituições de ensino superior da cidade.





“As universidades e faculdades são peças fundamentais para o ecossistema empreendedor. O Núcleo de Empreendedores, entre várias outras organizações estudantis, entendendo isso, promove um trabalho fantástico que visa proporcionar maior integração e desenvolvimento das características empreendedoras, como: inovação, criatividade e vontade de ser o agente de mudança necessário para o mundo. Através das entidades estudantis, os alunos levam para a sociedade toda a inovação que está sendo desenvolvida dentro das faculdades.

O Núcleo de Empreendedores atua em duas frentes para inspirar e desenvolver “agentes de mudança”. Uma frente é a realização de eventos ao longo do ano, não só para alunos, mas para toda a população de Ribeirão Preto, com o intuito de inspirar pessoas a empreender e, além disso, compreender que é possível transformar suas realidades. A outra frente é a atuação em quatro projetos sociais: atividades em ensino médio de escolas públicas, capacitação para gestão de micro e pequenos empreendedores, uma pré-aceleradora de startups e o desenvolvimento de empreendedores em feiras de economia solidária.

O nosso maior desafio hoje é receber o devido reconhecimento externo pelas atividades que exercemos na região. Seja na hora de captar recursos, pois somos uma organização estudantil sem fins lucrativos e nossa fonte de receita se baseia em parcerias com pessoas que apoiam nosso trabalho, ou ao fazer parcerias para impulsionar nosso trabalho, seja com o suporte de recursos físicos, humano ou de marketing.



Pedro Garibaldi
Núcleo de
Empreendedores
FEA-RP/USP

Habitats de Inovação

Os Habitats de Inovação são compostos por Parques Tecnológicos, Incubadoras e Aceleradoras de empresas.

Oferecendo infraestrutura, suporte gerencial de capacitação e cooperação, esses ambientes têm o objetivo incrementar a produção de riquezas de Ribeirão Preto através de maior competitividade para negócios inovadores, produção de P&D e desenvolvimento de capital humano qualificado.

pluris P
ACELERADORA

SEVNA
STARTUPS

SUPERA
Parque de Inovação e Tecnologia de Ribeirão Preto

SUPERA
Incubadora de Empresas de Base Tecnológica

FOUNDER INSTITUTE



APL's e Polos de Desenvolvimento Econômico



Concentração de empresas, cooperação entre os atores e estabelecimento de uma governança que reúna iniciativa privada, academia e poder público são alguns dos critérios para caracterização de um arranjo produtivo local.

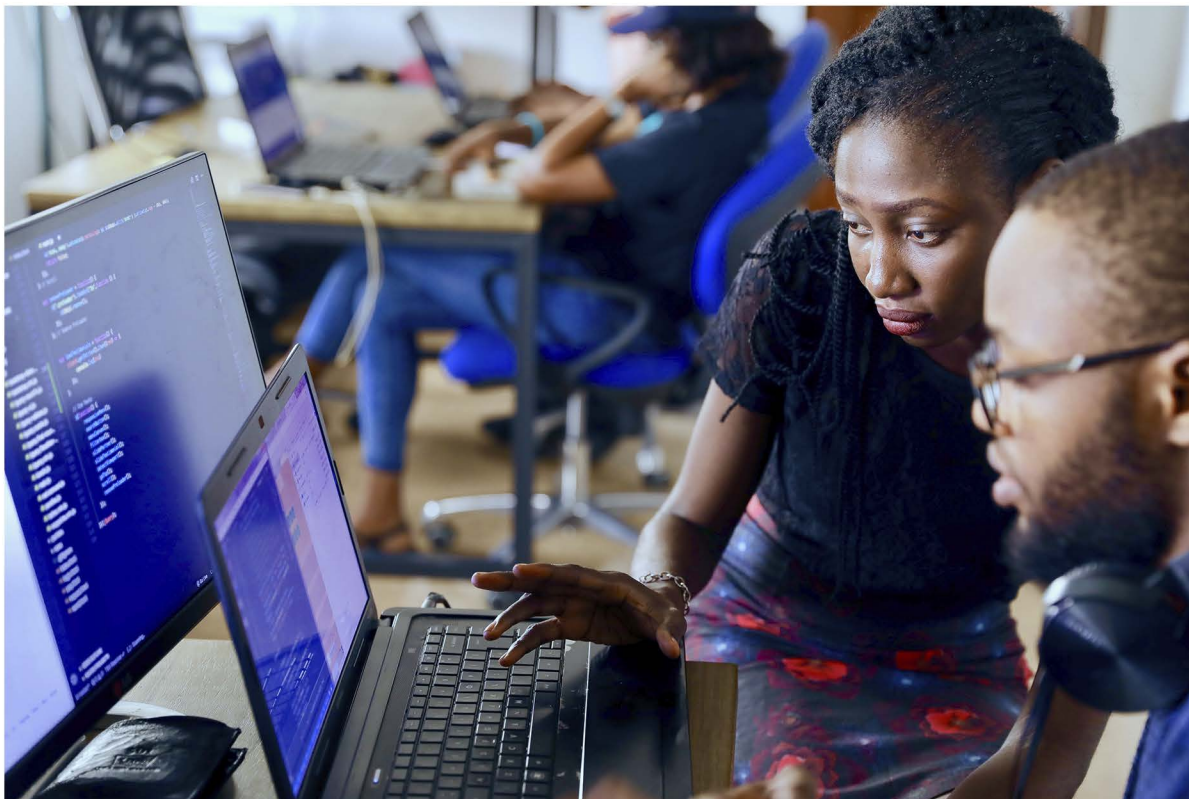
Em Ribeirão, os APLs da Saúde, de Software e de Cervejas conduzem ações para promoção da competitividade das empresas e integração aos habitats de inovação.

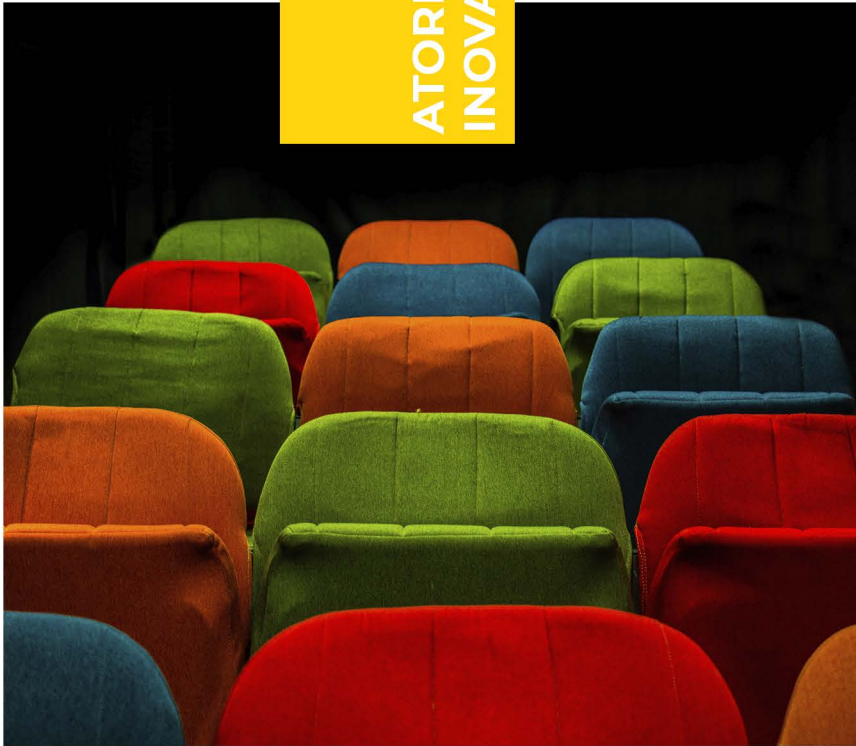


Coworking

Os Coworkings são espaços compartilhados que permitem a integração entre diferentes pessoas, áreas de trabalho e empresas.

Além de diminuir os custos operacionais de um negócio, esses espaços compartilhados permitem um maior fluxo de pessoas, troca de informações e networking, proporcionando o surgimento de novas ideias e projetos em equipe.





Iniciativas e Grupos

Com o objetivo de conectar pessoas e ideias, as Iniciativas e Grupos são comunidades de incentivo ao empreendedorismo e inovação.

Através de reuniões, workshops, palestras e rodas de conversa, esses movimentos são capazes de integrar pessoas e desenvolver ideias que impactam a sociedade como um todo.



Instituições de Ensino Superior

As instituições de ensino superior contribuem com o desenvolvimento científico e tecnológico da região, constituindo o importante papel de formar talentos empreendedores e profissionais.



Centros de Pesquisa e Serviços Tecnológicos

Atores que propiciam o desenvolvimento tecnológico por meio de orientação, prestação de serviços tecnológicos que podem envolver tanto a melhoria como o desenvolvimento de novos produtos.



“A Agência USP de Inovação (AUSPIN) é o Núcleo de Inovação Tecnológica da USP, responsável por gerir a política de inovação para promover a utilização do conhecimento científico, tecnológico e cultural produzido na universidade, em prol do desenvolvimento socioeconômico sustentável do Estado de São Paulo e do país. Sua criação foi formalizada através da Resolução USP no. 5175 de 18 de fevereiro de 2005.

A AUSPIN atua na proteção do patrimônio industrial e intelectual produzido na USP, efetuando os procedimentos necessários para o registro de patentes, marcas, direitos autorais de livros, softwares, músicas, etc. Paralelamente, por meio de um elevado número de atividades, fortalece a cultura da Inovação e do Empreendedorismo, e estabelece o relacionamento da academia com o setor produtivo em bases sólidas.

A AUSPIN oferece rotineiramente apoio aos docentes, alunos e funcionários da USP na elaboração de projetos em parceria para melhor gerenciar as relações com os setores empresariais, bem como comunicar para a sociedade em geral o impacto e os benefícios das inovações guiadas pela ciência desenvolvida pelos pesquisadores da USP.

Por meio de incubadoras de empresas, de parques tecnológicos e de treinamentos específicos, promove também o empreendedorismo, oferecendo suporte técnico, gerencial e formação complementar ao empreendedor. Por fim, trabalha na transferência de tecnologias, com o intuito de colocá-las à disposição da sociedade.

A Agência USP de Inovação está presente em todos os campi da USP: São Paulo, Bauru, Lorena, Piracicaba, Pirassununga, Ribeirão Preto e São Carlos.”

Eixo de Ação e Focos:

Incentivo à inovação
Propriedade intelectual

Transferência de tecnologia

Prospecção em C&T & I

Parcerias com o setor privado e governamental

Promoção da internalização da pesquisa na empresa

Extensionismo para a competitividade

Suporte ao empreendedorismo

Promoção e suporte a habitats de inovação
(incubadoras e parques tecnológicos)

Comunicação e difusão da inovação em projetos estratégicos

Cooperação nacional e internacional para a promoção da inovação

Prof. Dr. Marcos N. Martins
Coordenador



Linhas de Pesquisa

A ciência e conhecimento produzidos nas Universidades são a base tecnológica para inovação, avanços científicos, melhorias na sociedade e proporcionam vantagem competitiva empresarial.

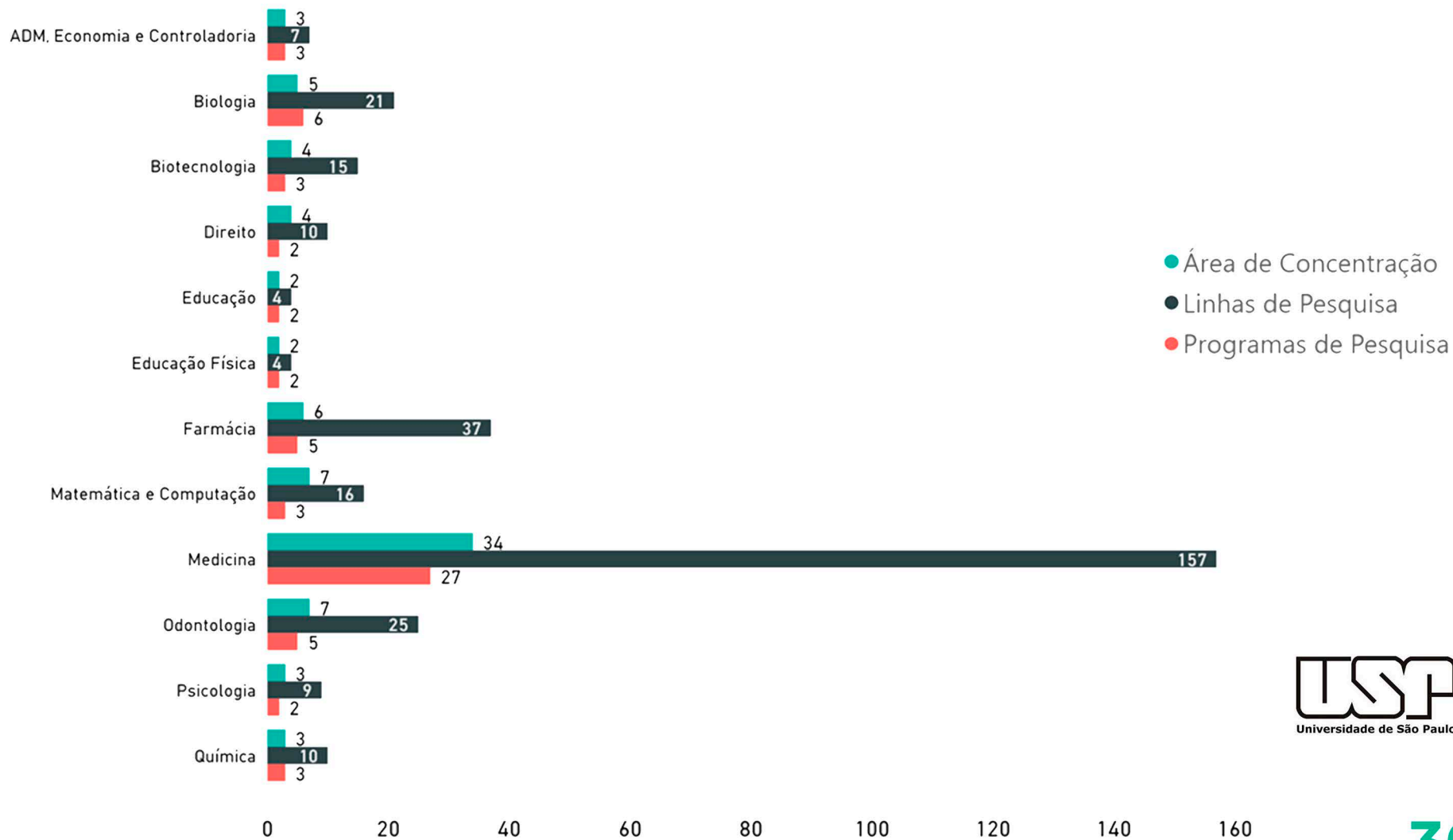
Ribeirão Preto é referência na formação de talentos e nucleação de especialistas de alto nível em áreas transdisciplinares.

O potencial humano qualificado é reflexo da excelência dos programas de pesquisa, linhas de pesquisa e áreas de concentração para geração de conhecimento.

No total são 63 programas de pesquisa na Universidade de São Paulo - Campus Ribeirão Preto, sendo 80 áreas de concentração e 315 linhas de pesquisa em 12 segmentos de atuação.



LINHAS DE PESQUISA



Geolocalização

Coworking



APLs e Polos de desenvolvimento econômico



APLs e Polos de desenvolvimento econômico

Associações e Conselhos



Associações e Conselhos

Startup



Startup

Centros de Pesquisa e Serviços Tecnológicos



Centros de Pesquisa e Serviços Tecnológicos

Governo e Sistema S



Governo e Sistema S

Habitats de Inovação



Habitats de Inovação

Imprensa

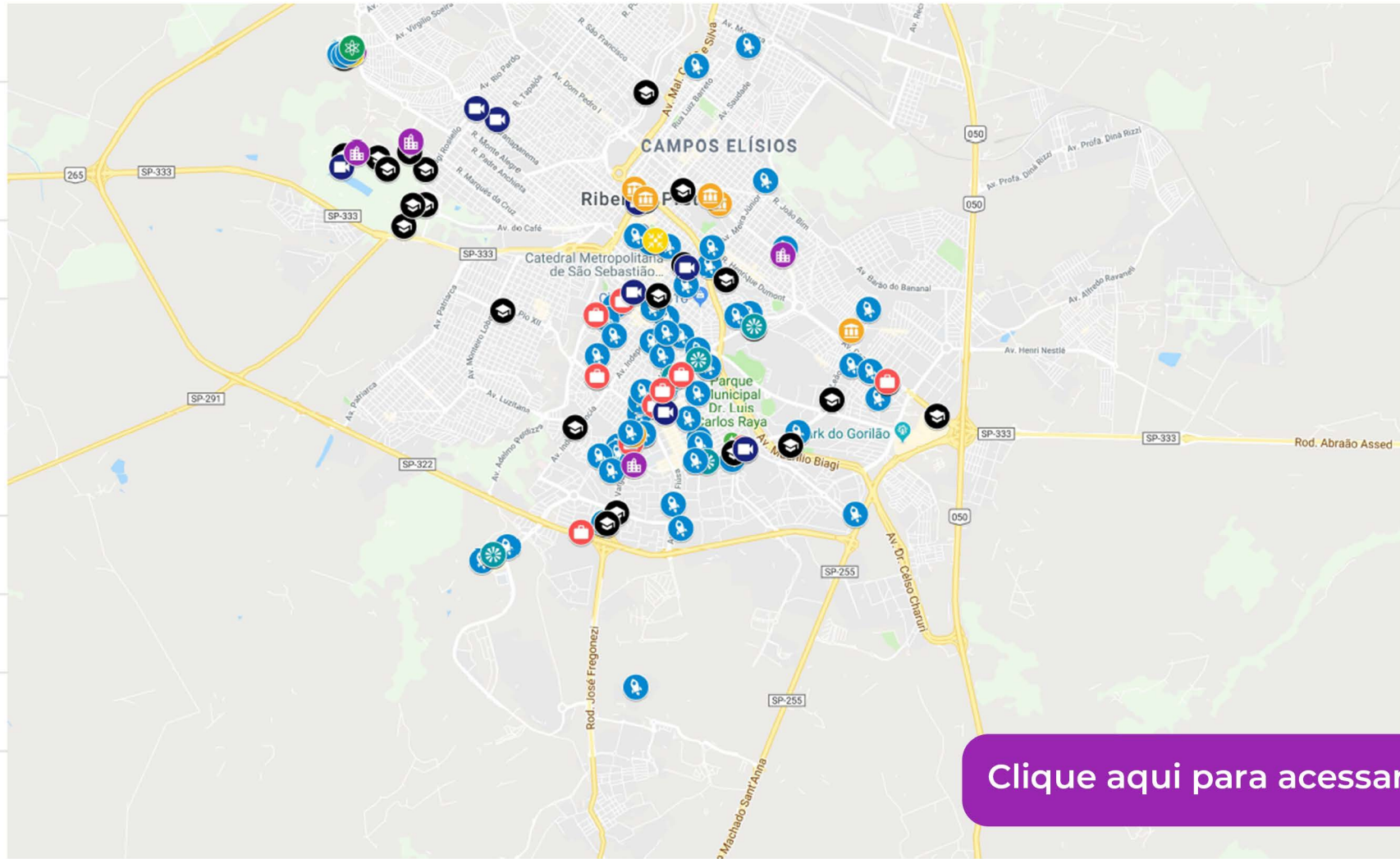


Imprensa

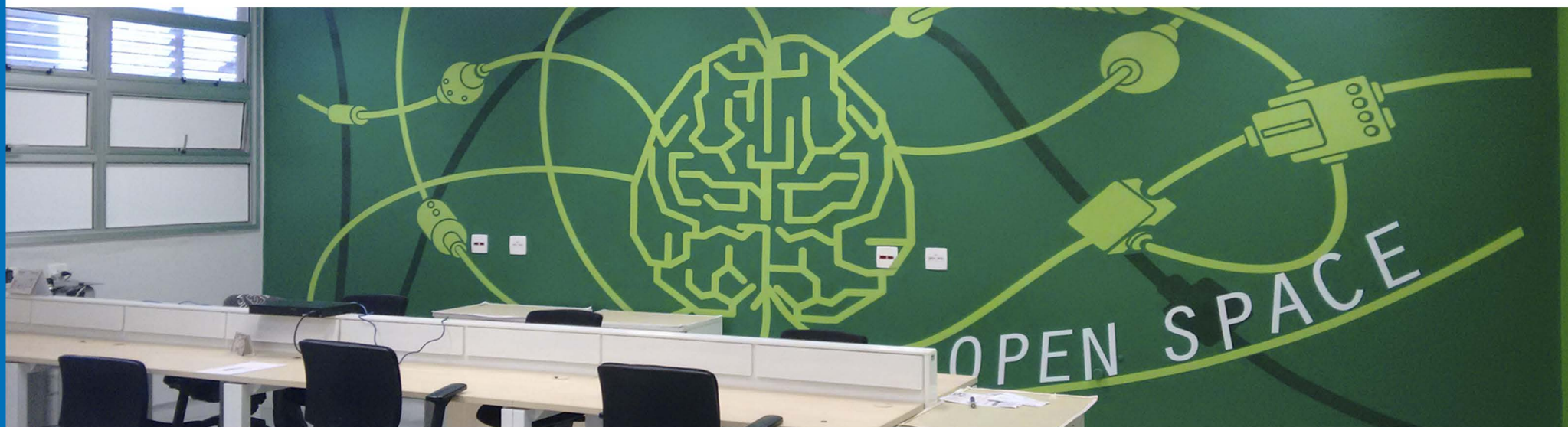
Instituições de Ensino Superior



Instituições de Ensino Superior



[Clique aqui para acessar](#)



“Ribeirão Preto é um polo de inovação e empreendedorismo que vem se destacando nos últimos anos. Com o Supera Parque de Inovação e Tecnologia, o número de iniciativas desenvolvidas para fomentar estes setores cresceu, colocando a cidade e a região como protagonista entre os ecossistemas país a fora.

Aqui, contamos com uma incubadora de empresas de base tecnológica, um centro de tecnologia, laboratórios modernos e uma infraestrutura à disposição da sociedade. Desenvolvemos um trabalho sério e comprometido, contamos com uma equipe altamente qualificada, que tornou possível passarmos de 25 para quase 80 empresas atendidas nos últimos cinco anos, desenvolvendo tecnologias de elevadíssima qualidade. Isso graças ao apoio do setor público, da academia e das organizações empresariais, que nos permite contar com equipes técnicas, especialistas, mestres e doutores, que pensam em soluções capazes de impactar a sociedade de forma positiva nas mais diversas áreas como saúde, agronegócio e tecnologia da informação.

Com isso, além do número de nossas empresas terem crescido substancialmente, contribuimos para que o ecossistema empreendedor da cidade tomasse novos ares, que novas iniciativas nascessem, multiplicando o número de empresas existentes hoje.

Outra contribuição importante é a nucleação de competências por meio da retenção dos talentos da universidade que geram inovações nas mais diversas áreas. Trata-se de uma visão de futuro. Incentivamos o empreendedorismo e o desenvolvimento de pesquisas, aproximamos pesquisadores de seus pares, promovemos o networking com grandes investidores e conectamos Ribeirão Preto e o Brasil com o que há de mais moderno e inovador pelo mundo.

É uma história que está sendo construída por diversas mãos, por meio de parcerias que envolvem sociedade, universidade e poder público. O futuro é auspicioso para Ribeirão Preto, graças ao apoio de entidades, como Prefeitura de Ribeirão Preto, o governo do Estado de São Paulo, a Universidade de São Paulo, que entendem que inovação deve ser tratada como uma política de Estado já que é com ela e por ela que oferecemos alternativas viáveis para importantes gargalos da sociedade.”



Antonio Adilton Oliveira Carneiro
Diretor Presidente | Supera Parque

**EQUIPE
RESPONSÁVEL**



Eduardo G. Cicconi
Gerente Supera Parque



Dalton S. P. Marques
Gerente de Desenvolvimento



Saulo Rodrigues
Gerente Supera Incubadora



Denise Arruda
Estudos Setoriais
NIT



Lilian Ribeiro Oliveira
Relações com o Mercado
NIT



Diego Silva Siqueira
Projetos Estratégicos



**Alexcolman
Tochukwu Apunike**
Consultor Eventos
Internacionais



Cássio Salomão Calixto
Consultor Relações
Externas



Leomar Silva
Consultor Relações
Externas



Caio Andrezzo Prado
Consultor Relações
Externas



Camila M. Ferreira
Consultora
Mapeamento



Claudia Loureiro
Designer e
Social Media

**CADASTRO
DE STARTUPS**

**Se a sua startup
ou entidade
não estiver aqui,
cadastre-se!**

Startup

**Ator de
Inovação**