



LOTEAMENTO SUPERA PARQUE CARACTERIZAÇÃO DOS LOTES 45, 46 e 47

Esse documento visa a orientação quanto à implantação das empresas para os lotes 45, 46 e 47 do Loteamento Supera Parque.

Tais orientações são necessárias devido as particularidades de infraestrutura atual do loteamento, no que tange as instalações sanitárias (rede de esgoto) especificamente para os lotes apontados.

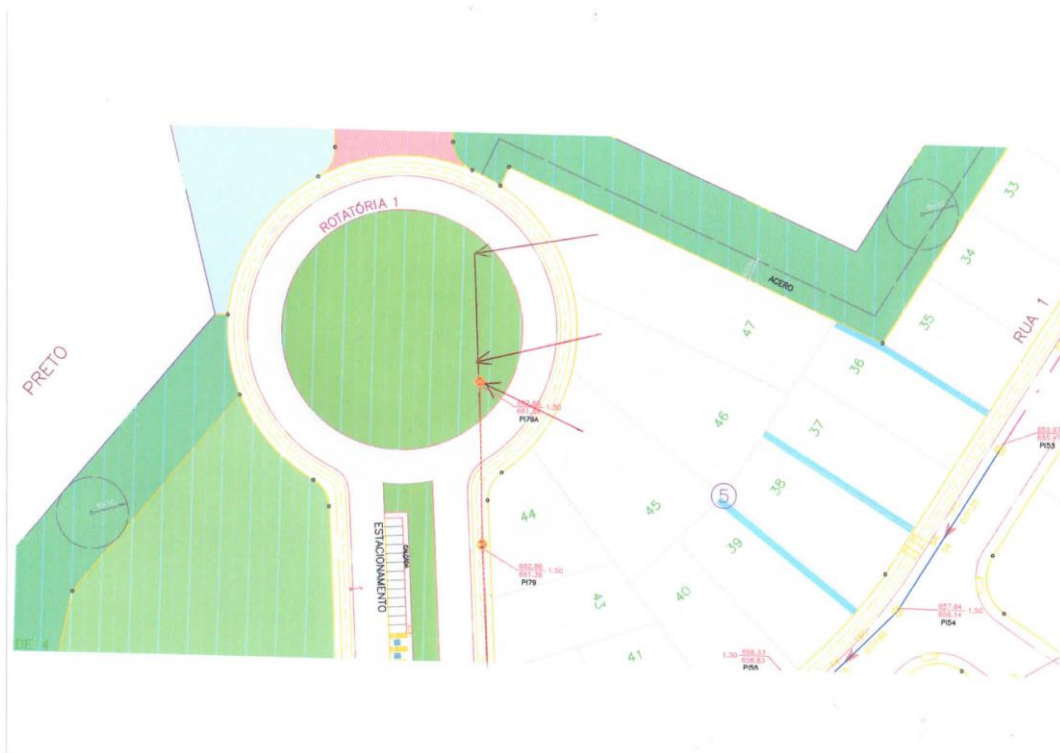
Em função do planejamento estratégico do parque de inovação a implantação do loteamento vem sendo realizada de forma gradual e por etapas.

Desta forma a infraestrutura projetada vem acompanhando esse movimento e com a projeção de novas etapas para o loteamento seguramente deverão ser realizadas novas intervenções a fim de atender todas as demandas necessárias do loteamento como um todo.

Neste contexto, inicialmente para os lotes 45, 46 e 47 estava prevista a utilização de servidão para atendimento a rede de esgoto, porém como já relatado, a infraestrutura do loteamento não estava planejada para esses lotes na etapa inicial

- ✓ Desta forma, para que seja possível neste momento a implantação de empresas nestes lotes, a execução da rede de captação de esgoto deverá ser prevista para a interligação na rede principal da avenida Av. Virgílio Soeira, conforme layout em anexo.
- ✓ Deverá ser realizado um estudo para essa interligação, analisando caso a caso para cada lote levando em consideração as particularidades de localização do lote e nível da rede já instalada.
- ✓ Importante ressaltar que especificamente para esses casos e em função da atual situação será necessário o aterro total do lote para que a edificação esteja no nível frontal da edificação, não sendo possível o aproveitamento do seu declive.

As informações contidas neste relatório têm como objetivo principal a conscientização das empresas sobre as condições para a implantação das edificações nos lotes citados.



LAYOUT

Interligação na rede existente em vermelho
Servidão inicialmente prevista em azul

Ribeirão Preto, 09 de janeiro de 2024.

Magnólia Construções e Serviços
CNPJ 41.603.217/0001-73
Paulo Sergio Prata de Abreu
CREA 5062620879